

Lage der Lärmmessstellen (MS):



Datenquelle: GeoInformation Bremen, Eigenbetrieb des Landes Bremen, ATKIS DOP-C, 2006

und  Behörden für Geoinformation,
Landentwicklung und
Liegenschaften  Landvermessung +
Geodateninformation
Niedersachsen

Begriffserklärung

- $L_{A,eq}(\text{Tag})$ = Energieäquivalenter Dauerschallpegel für den Tagzeitraum 06 Uhr bis 22 Uhr in Dezibel (dB(A))
- $L_{A,eq}(\text{Nacht})$ = Energieäquivalenter Dauerschallpegel für den Nachtzeitraum 22 Uhr bis 06 Uhr in Dezibel (dB(A))
- $\emptyset \text{ NAT } (72 \text{ dB(A)})$ = durchschnittliche Anzahl pro Nacht (22 Uhr bis 06 Uhr) der Fluglärmereignisse mit Pegeln von mehr als 72 dB(A)
- L_{DEN} = Tag-Abend-Nacht-Lärmindex gem. 34. BImSchV (Verordnung über die Lärmkartierung)
- L_{N} = Nacht-Lärmindex gem. 34. BImSchV (Verordnung über die Lärmkartierung)
- $N_{\text{korr.}}$ = Anzahl der von der Messanlage registrierten Fluglärmereignisse
- N_{gesamt} = Gesamtzahl der Fluglärmereignisse
- $L_{A,S}$ = Einzelschallpegel (A-bewertet) in Dezibel (dB(A))

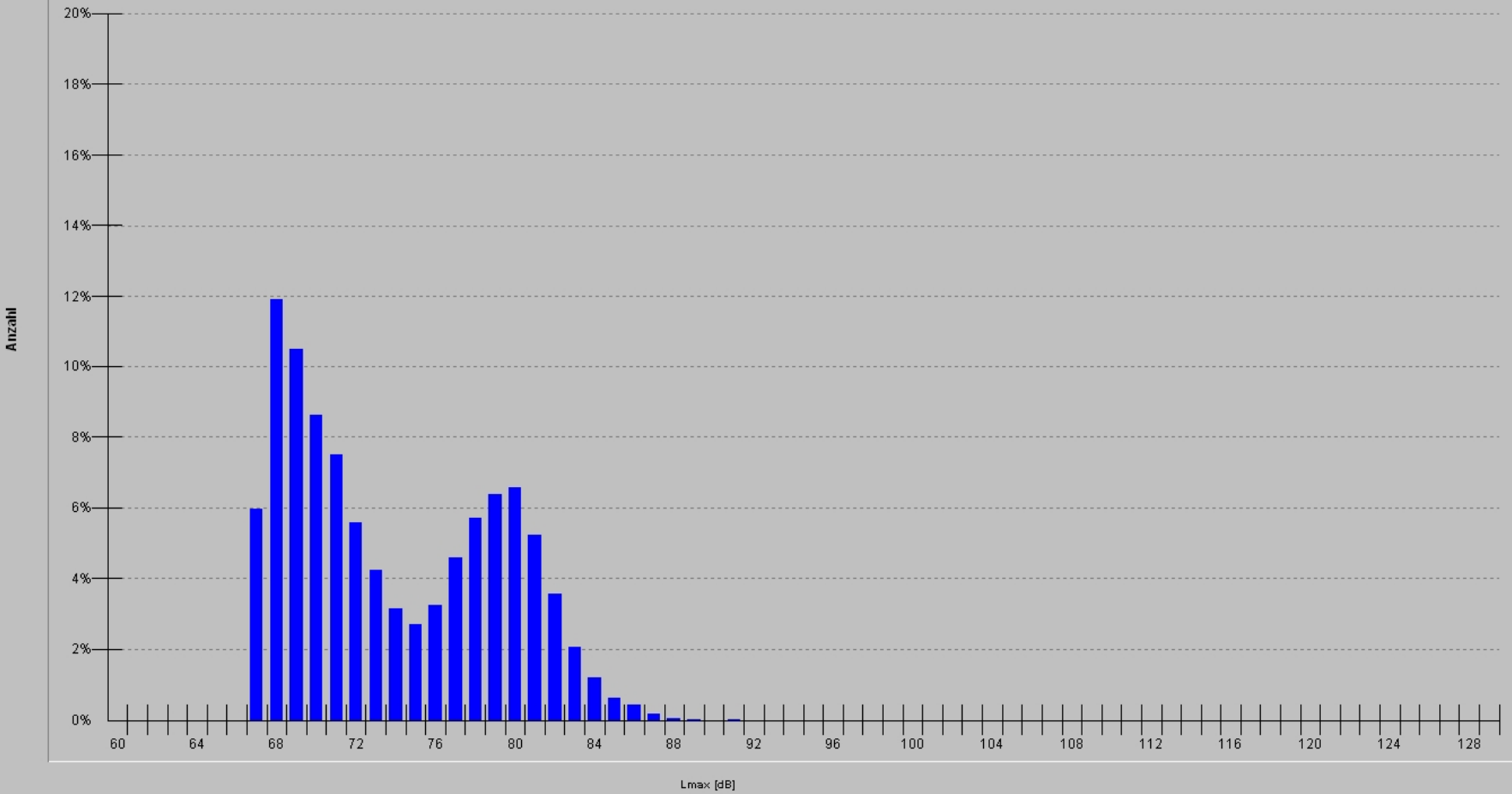
Jahr 2013 (sechs verkehrsreichste Monate (05+06+07+08+09+10))

	MS 1	MS 2	MS 4	MS 5	MS 6	MS 7	MS 8	MS 9	MS 10
L_{A,eq} (Tag) [dB(A)]	54,0	55,3	57,6	59,5	54,6	56,5	56,2	54,9	50,0
L_{A,eq} (Nacht) [dB(A)]	40,8	43,7	51,2	45,7	40,0	46,3	40,4	47,6	28,9
∅ NAT (72 dB(A))	0,2	1,1	3,6	1,3	0,4	2,1	0,4	2,1	0,03
N_{korr.}	5.624	6.574	9.657	11.875	7.744	9.304	6.517	7.125	2.622
N_{korr.}/N_{gesamt} [%]	21,6	25,3	37,1	45,7	29,8	35,8	25,1	27,4	10,1
Höchster L_{A,S} [dB(A)]	91,0	88,8	103,1	99,2	94,1	100,0	90,4	97,3	84,3

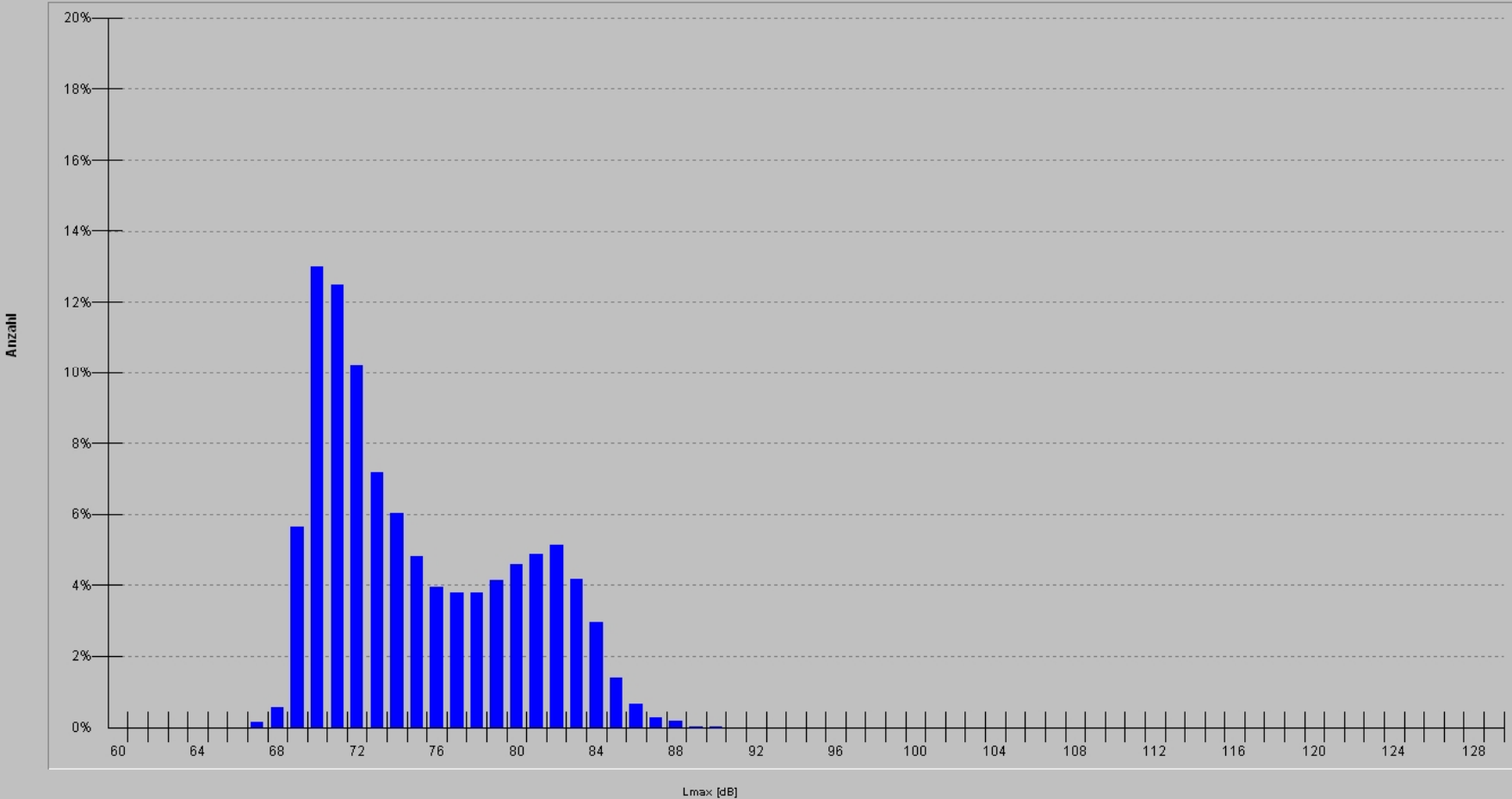
Jahr 2013 (Gesamtjahr)

	MS 1	MS 2	MS 4	MS 5	MS 6	MS 7	MS 8	MS 9	MS 10
L_{DEN} [dB(A)]	54,4	55,4	59,3	59,3	54,2	56,9	55,3	56,9	49,0
L_N [dB(A)]	39,5	42,4	50,0	44,4	38,5	45,5	39,0	47,3	26,8
N_{korr.}	10.994	12.060	17.049	21.268	13.494	16.591	11.507	13.270	4.176
N_{korr.}/N_{gesamt} [%]	23,8	26,2	37,0	46,1	29,3	36,0	25,0	28,8	9,1
Höchster L_{A,S} [dB(A)]	91,0	89,9	103,1	99,2	94,1	100,0	90,4	97,3	84,3

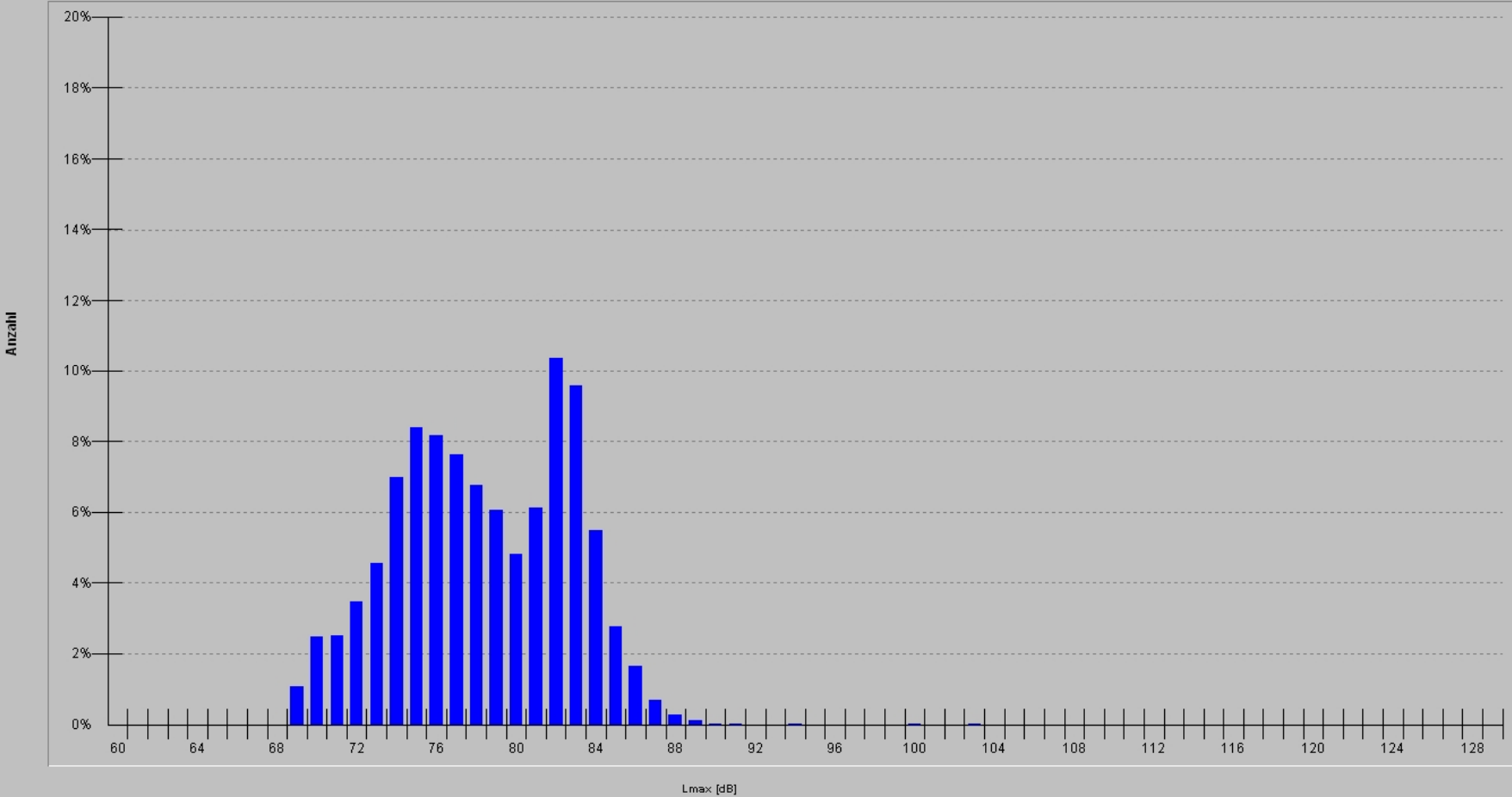
Maximalpegel-Verteilung korr. Lärmereignisse
MP01 2013



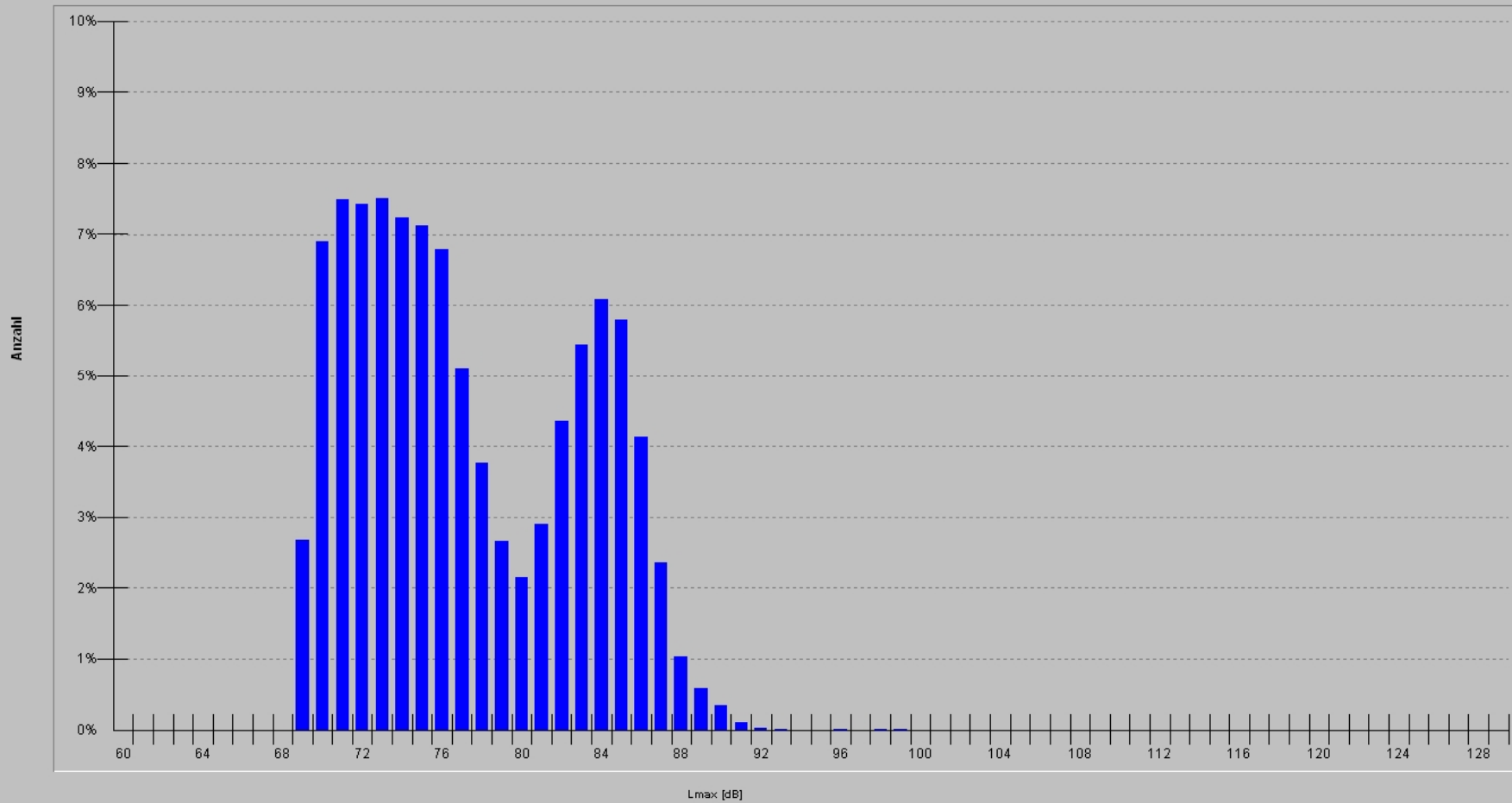
Maximalpegel-Verteilung korr. Lärmereignisse
MP02 2013



Maximalpegel-Verteilung korr. Lärmereignisse
MP04 2013

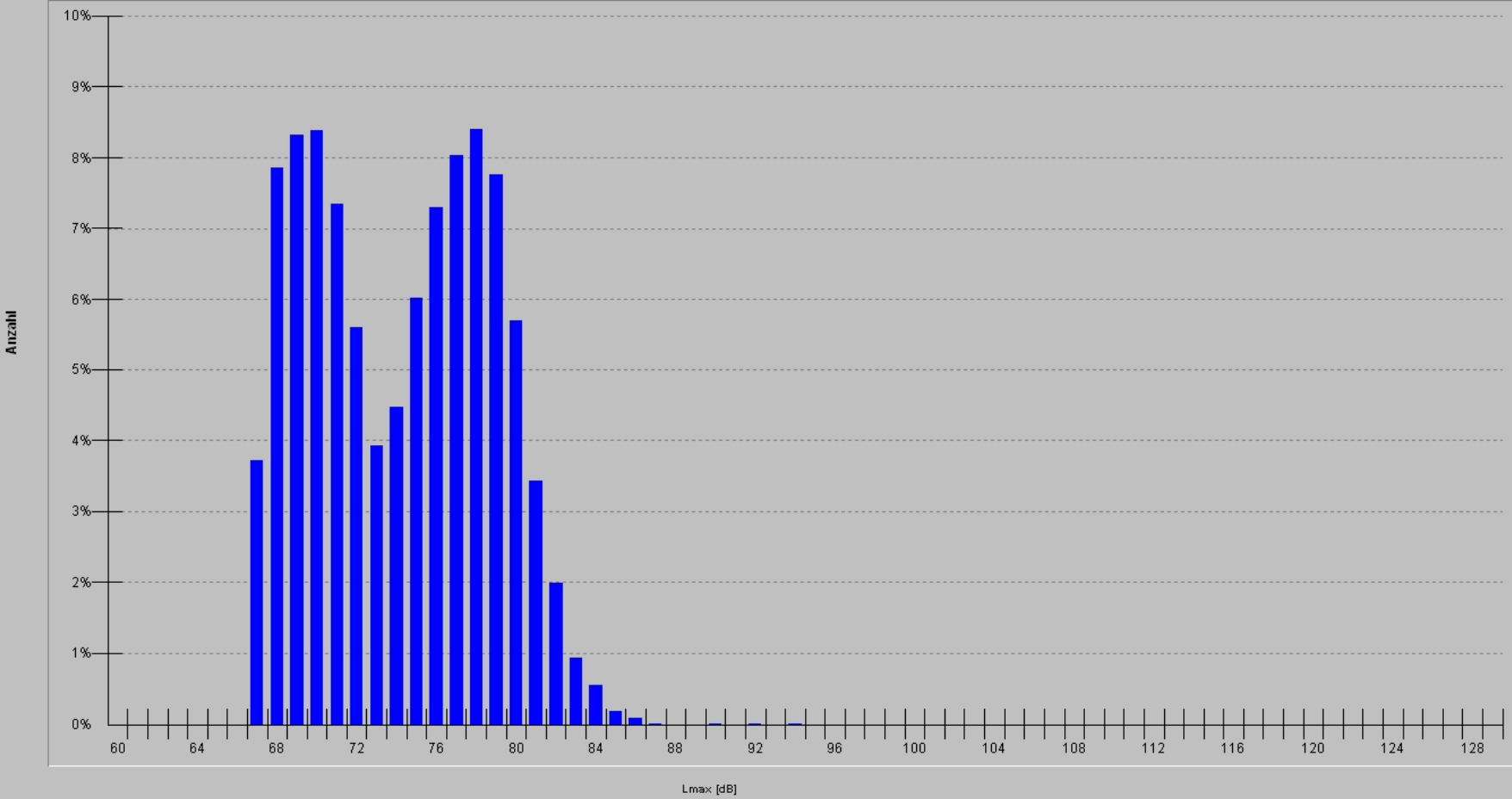


Maximalpegel-Verteilung korr. Lärmereignisse
MP05 2013

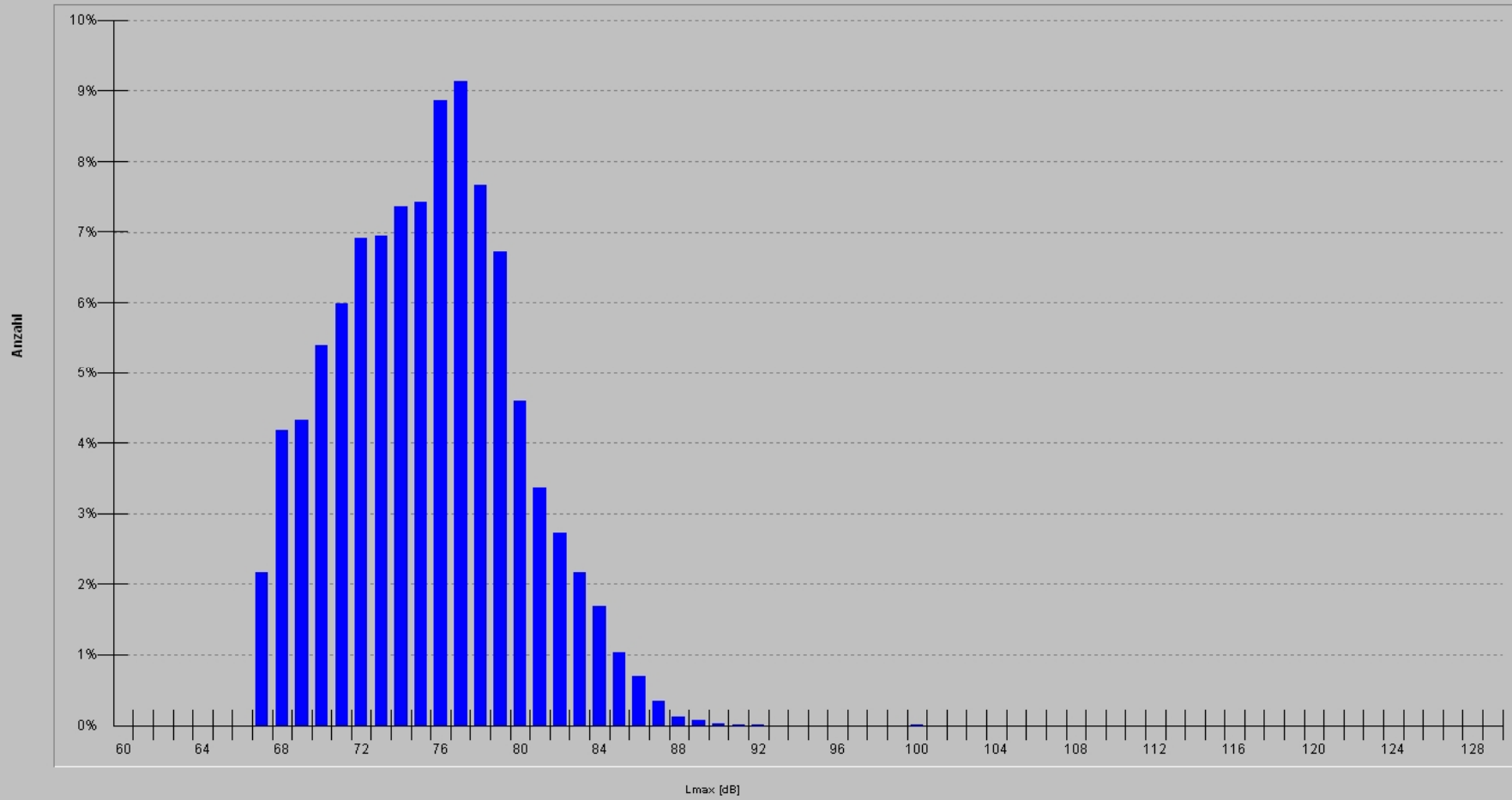


Stand Januar 2014

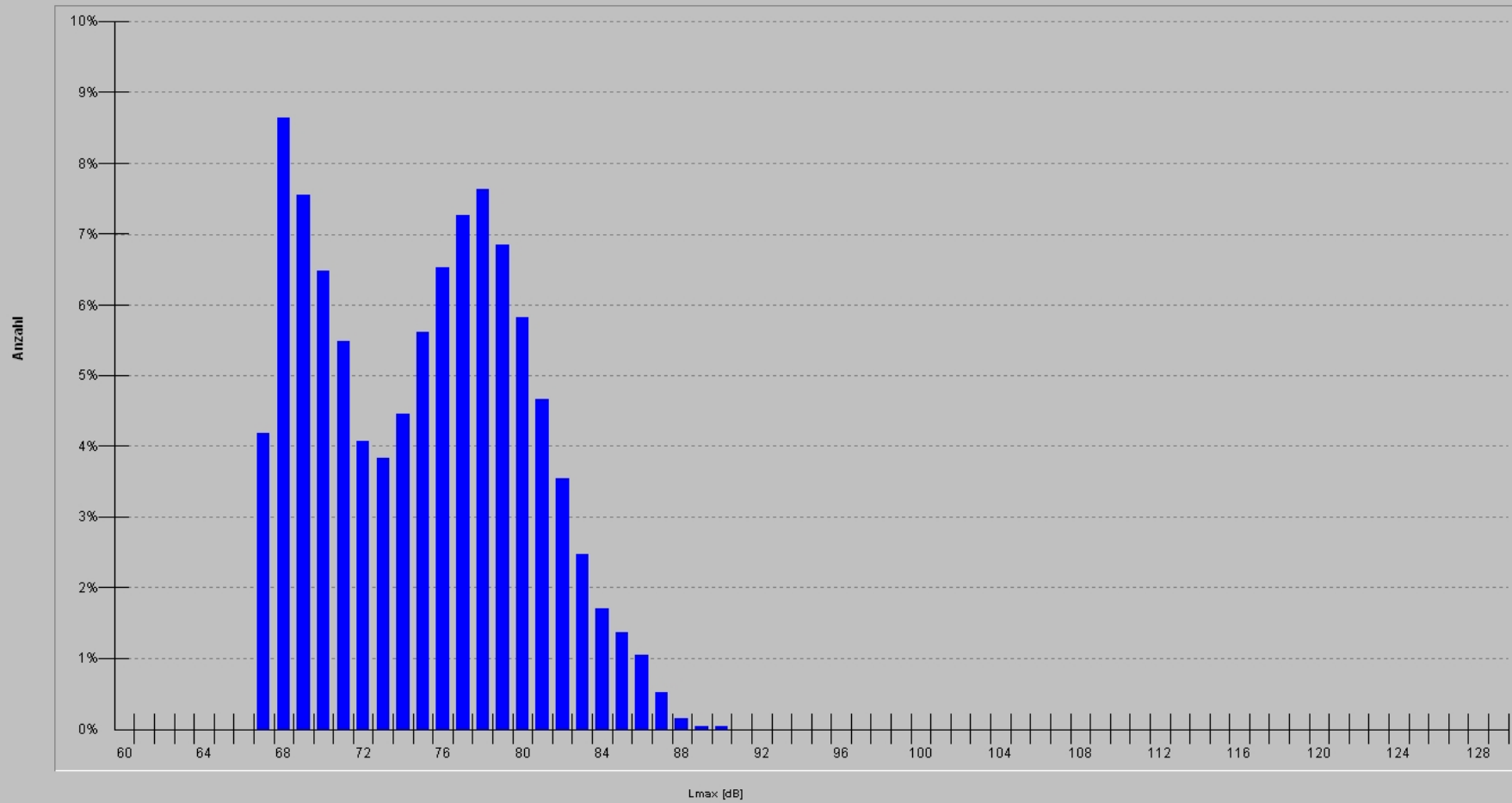
Maximalpegel-Verteilung korr. Lärmereignisse
MP06 2013



Maximalpegel-Verteilung korr. Lärmereignisse
MP07 2013

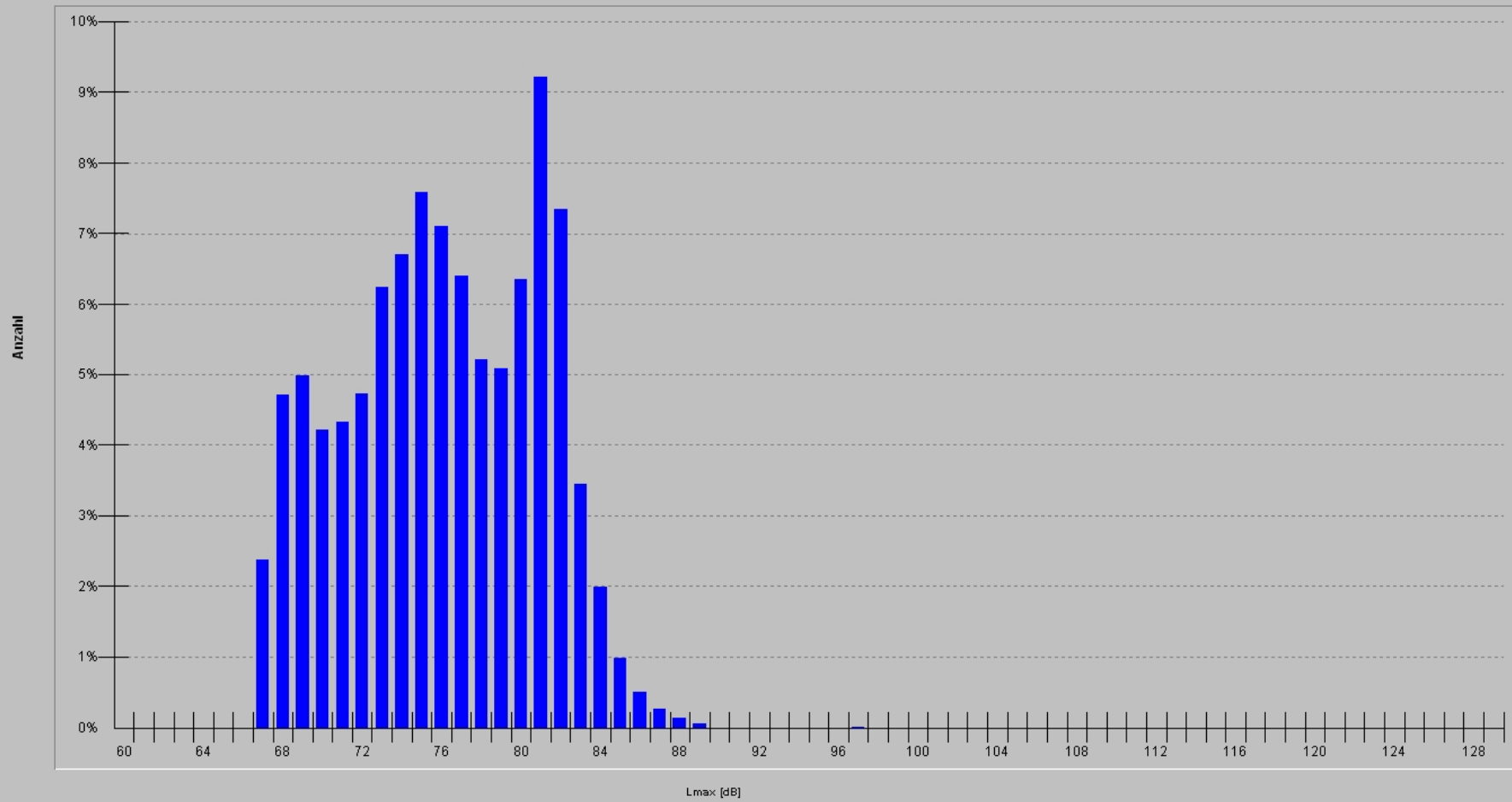


Maximalpegel-Verteilung korr. Lärmereignisse
MP08 2013



Stand Januar 2014

Maximalpegel-Verteilung korr. Lärmereignisse
MP09 2013



Stand Januar 2014

Maximalpegel-Verteilung korr. Lärmereignisse
MP10 2013

